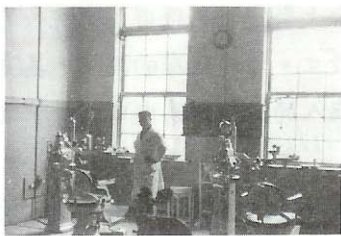


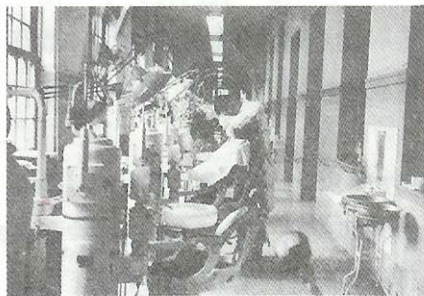
日據時代之治療椅 (郭英雄醫師)



民國 48 年美援會贈送的牙科治療椅 (張上達醫師)

間設為門診部，再隔幾個小房間，安置新來之設備，計開初診 2 台、複診 2 台、牙體復形用 4 台、牙周病科 2 台、牙髓病科 2 台、補綴科 6 台、矯正兒童牙科 2 台、口腔外科 5 台。這種分科是為教學目的而作的，這時期已面臨了需要，為初期功能分科重編一些設施。

在我第三次代理主任期間，民國 59 年內，醫院內大興病房、門診部及環境改建工程。在這時期的某一天，我偶然在電梯內與邱仕榮院長碰頭，邱院長順口垂詢牙科近況，我們進而談到當時的情況，如何有需要設置牙科病房的事。經此談話的機會，



民國 55 年之治療室



醫院舊牙科技工室