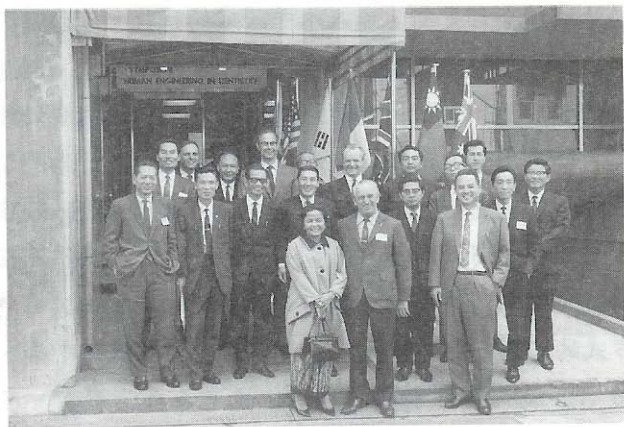


次裝置。這水平治療椅以牙醫及助手做為中心，周圍設有洗手水槽和內放牙科必要的器具櫃，圍成四方形空間的設備，顯得漂亮耀眼，併列在旁的舊式治療椅，一時變成枯木似的呆板。

使用舊式治療椅治療，時常為找尋必要的器具，在治療中到處走動，而這回改用新治療椅時所需器具皆齊全放在抽屜內，可以穩定的心情專心治療。以這姿勢的醫師眼前有需要治療的齒牙，治療的位置雖有改變，但如能習慣了，便可順利地操作看清口內，自然的姿勢可提高效率，是毫無疑問的，而且全無疲勞的感覺，可專心、集中於治療。

初次引進這水平治療椅時，正是年老的醫師大部份都已辭職，換上本系畢業生在工作時期。有效率的使用水平治療椅，應先了解其理論和實際運用，於是對他們繼續授予必要的演講、上課和臨床指導。不過，這個以人體工學為理論中心的使用訓練，感到切實而去施行的人，終究很少有這耐性，實際上大都以自己的作風使用水平治療椅，以獨特的治療習慣固定



1973年8月22日牙科大學國際教授討論會（討論水平治療）後留影